



Innovaparc 2

Object'Ifs Sud | Ifs

Normandie Aménagement développe une opération immobilière de bureaux de qualité, avec une architecture soignée, située sur le parc d'activités Object'Ifs Sud.

Cet immeuble de bureaux de 1 650 m² est développé sur trois niveaux. Il occupe une position stratégique en bordure du périphérique sud de Caen et au croisement de l'autoroute des Estuaires et de l'Autoroute A88. Il dispose d'emplacements de parkings.

DISPONIBLE IMMEDIATEMENT

A VENDRE

À LOUER

> Surfaces à partir de :

34 m²

34 m²

> Prix à partir de* :

89 000 € HT

5 400 € HT HC/an

* sous réserve de modification de la grille de prix et de disponibilité



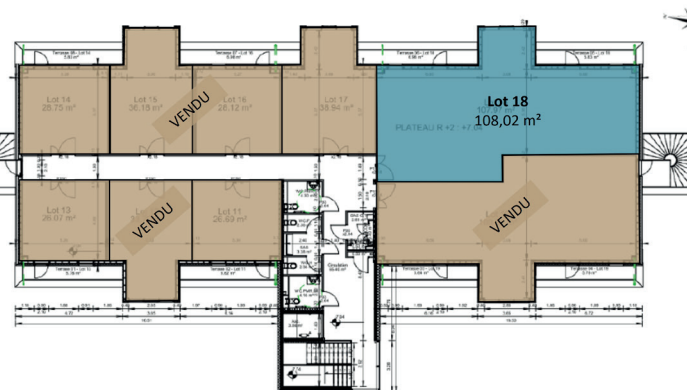
Rez-de-chaussée



R+1



R+2



Cohérence et modernité

Vocation : Tertiaire et professions libérales

Programme : Construction d'un bâtiment de 1 650 m² de surface de plancher en R+2 avec places de parking en extérieur

Architecte : SZ Architecture

Caractéristiques : RT 2012

Bâtiment ERP 5^e catégorie

Le bâtiment s'inscrit dans la lignée d'Innovaparc 1 en créant un ensemble architectural cohérent tout en se voulant plus moderne et avec une empreinte carbone réduite grâce à la structure bois en R+2.



 Espaces disponibles à la vente

 Espaces vendus ou loués

Normandie Aménagement est à votre écoute pour réaliser votre projet immobilier et peut vous proposer un accompagnement dans la réalisation d'aménagements spécifiques

NORMANDIE AMÉNAGEMENT
Service Commercial : 02 31 35 10 22
commercial@normandie-amenagement.fr
www.normandie-amenagement.com